

NOUS TROUVER



198, Avenue de Verdun - 3^{ème} étage
92130 ISSY-LES-MOULINEAUX

ACCÈS EN TRANSPORTS EN COMMUN



Meudon



Mairie d'Issy



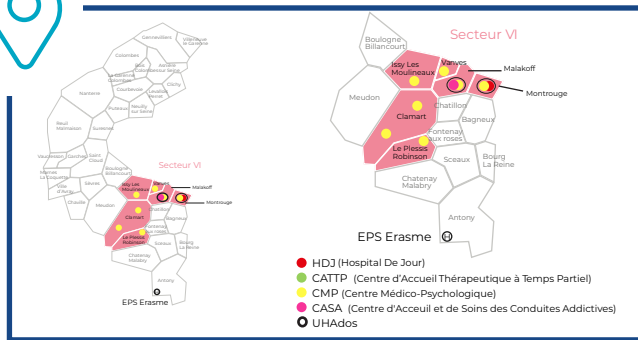
Issy Ville



Les Moulineaux



Bus 190 : arrêt
« Chemin des Vignes »



NOUS CONTACTER



01 42 11 76 85

Les modalités d'admissions

Les familles prennent rendez-vous auprès du secrétariat, soit en se rendant au CMP, soit par téléphone, du lundi au vendredi de 9h à 17h.

La première consultation est proposée avec un médecin ou un psychologue de l'équipe.

À l'issue d'une ou plusieurs consultations, il peut être proposé aux familles différents types de prise en charge selon les indications :

- Entretiens ;
- Psychothérapies ;
- Psychomotricité ;
- Orthophonie ;
- Groupes thérapeutiques.

Tout au long du suivi l'assistante sociale de l'équipe peut être sollicitée et participe, si nécessaire, à l'articulation avec les partenaires.

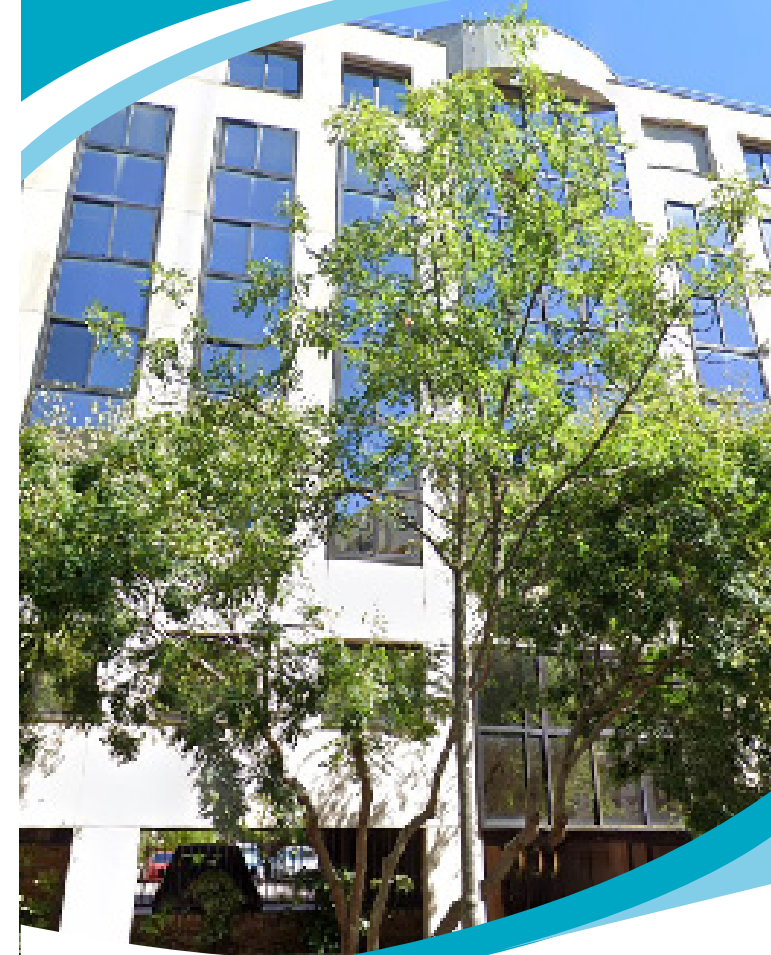
Pour contacter les représentants des usagers

92@unafam.org

UNAFAM 92 - 4, rue Foch - 92270 Bois-Colombes

SECTEUR 92106
ENFANTS ET ADOLESCENTS

CMP ISSY-LES-MOULINEAUX



ERASME
ÉTABLISSEMENT PUBLIC DE SANTÉ

Plus d'informations sur
www.eps-erasme.fr

Suivez-nous sur les réseaux
 EPS Erasme @EPS_Erasme



ERASME
ÉTABLISSEMENT PUBLIC DE SANTÉ



QUI SOMMES-NOUS ?

Le centre médico-psychologique (CMP) est la structure de soins pivot des secteurs de psychiatrie. Il accueille les enfants résidants à Issy-les-Moulineaux de la naissance jusqu'à l'entrée au collège.

Il assure des **consultations médico-psychologiques et sociales** pour toute personne en souffrance psychique et organise leur orientation éventuelle vers des structures adaptées (CATTP, hôpital de jour, unité d'hospitalisation psychiatrique, foyers...).

Une **équipe pluridisciplinaire** assure la coordination des soins psychiques pour la population du secteur.

L'ensemble des professionnels du CMP est tenu au secret professionnel.

Nous pouvons être amenés à travailler lorsque cela le nécessite, après accord des familles et du patient, avec différents partenaires tels que les structures de la petite enfance, l'Éducation Nationale, les services sanitaires et médicaux, les services sociaux et de protection de la jeunesse...

Les dossiers des patients sont strictement confidentiels.

NOS MISSIONS

Les soins sont dispensés en fonction d'un projet de soins individualisés construits avec les parents et comprennent :

- » Dépistage ;
- » Prévention ;
- » Soins des troubles psychologiques.

Les parents sont les interlocuteurs privilégiés : les soins sont initiés à leur demande et toute démarche de l'équipe soignante se fait avec leur accord.

Les parents sont régulièrement tenus informés de l'évolution de leur enfant. Ils peuvent être reçus ensemble ou séparément, et pour eux mêmes si nécessaire.



Les consultations ne sont pas payantes. Les professionnels du CMP dépendent de l'Établissement public de santé Erasme, financé par l'Assurance Maladie.

NOTRE ENCADREMENT

CHEFFE DE PÔLE

Dr AUGENDRE Jacqueline

CHEFFE DE SERVICE

Dr NEVEU Claire

MÉDECIN RESPONSABLE

Dr BOCCON-GIBOD Christel

CADRE SUPÉRIEURE DE SANTÉ

Mme SCAPIN Raphaëlle

CADRE DE SANTÉ

M. ROULLET Gilles



Notre équipe pluridisciplinaire est constituée de psychologues, psychomotriciens, orthophonistes, assistante sociale et secrétaire médicale.